

Mosogatás

Sarok szárító zóna ESR folyamatos üzemű kosars mosogatógéphez

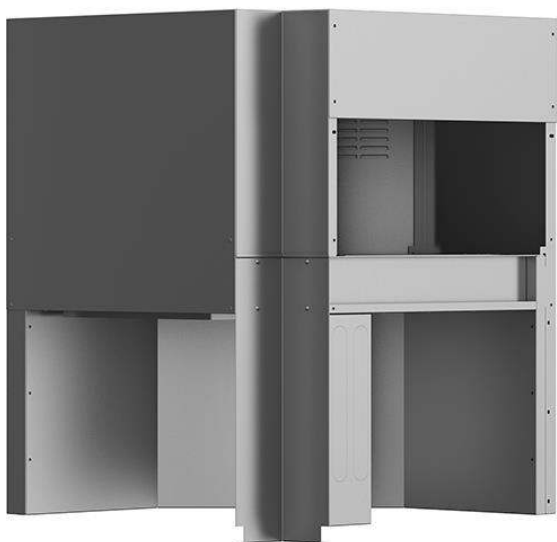
TERMÉK # _____

MODELL # _____

NÉV # _____

SIS # _____

AIA # _____



534411 (NCDSRE56)

Sarok szárító zóna ESR
folyamatos üzemű kosaras
mosogatógéphez, 50 & 60
Hz

Rövid leírás

Termék szám

ESR folyamatos üzemű kosaras mosogatógéphez illeszthető sarok szárító zóna. 400V, 3 fázis, 50 és 60 Hz. Egy 90°-os vagy egy 180°-os mosogatógép által meghajtott fordító egységgel együtt kell installálni. A konvektor rendszert egy fogazott hajtósíj biztosítja, amely a mosogatógéphez van csatlakoztatva. A szárító belső és külső levegőt használ a megfelelő szárítási eredmény eléréséhez, magas energiafogyasztás nélkül. AISI 304 rozsdamentes acél konstrukció. Bármely működési irányú mosogatógéphez használható.

Fő jellemzők

- Elektronikus vezérlés a tökéletes szárítási eredmény eléréséhez.
- A belső rész és az alagút teljesen hozzáférhető, így könnyű a tisztítása.
- Az összes fő alkatrész nagy teherbírású, korrózió álló 304 rozsdamentes acélból készült: belső kamra, külső, front és oldalsó panelek, kosártovábbító rendszer.
- A szárítózóna minden vízcseppet eltávolít az eszközökről a nagy teljesítményű ventilátornak köszönhetően, amely száraz levegőt szív be kívülről, összekeveri a belső levegővel, így az eszközök hőmérséklete megfelelő lesz, kézzel megfoghatóvá válnak.
- A szárítót mindig 90°-os vagy 180°-os mosogatógép továbbító szalaggal együtt kell rendelni.
- IP25 vízvédelem a vízszugár, a tömör tárgyak és a kisebb állatok ellen (nagyobb, mint 6 mm).
- A működési irány lehet balról jobbra és jobbról balra is, ez a helyszínen megfordítható.
- A szárító zónát a mosogatógép és a kezelő rendszer közé kell telepíteni.

Konstrukció

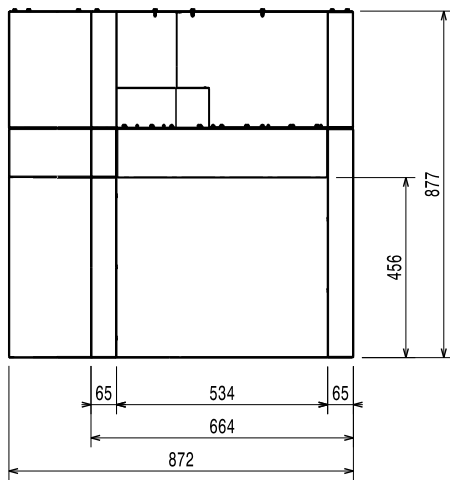
- Préselt kamra, teljesen lekerekített sarkokkal, belső csövek nélkül. Nincs ételcsapda.

Fenntarthatóság

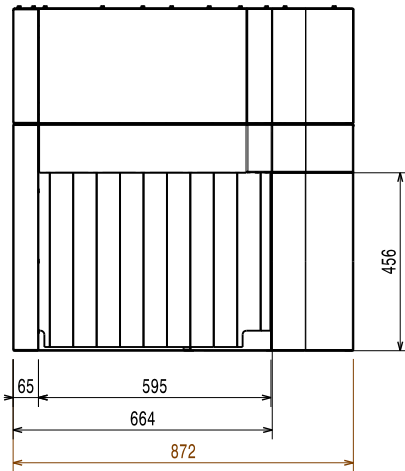
- A moduláris koncepciónak köszönhetően a szárító zóna egyszerűen, módosítás nélkül csatlakoztatható a single rinse rack type mosogatógéphez.



Előlnézet

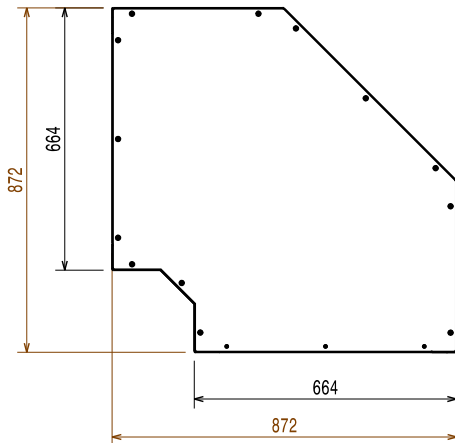


Oldalnézet



- EI = Elektromos csatlakozás
- EO = Elektromos kimenet
- EQ = Ekvipotenciális csavar
- ES = Elektromos jel BE/KI
- U = USB port

Felülnézet



Elektromos

| | |
|-----------------------------------|--------------------------|
| Tápfeszültség: | 380-415 V/3N ph/50/60 Hz |
| Alapértelmezett teljesítmény: | 4.4 kW |
| Szárító fűtőelemei: | 4.13 kW |
| Szárító ventilátor teljesítménye: | 0.23 kW |

Technikai információ:

A zajszint az IEC60335-2-58 annex AA-nak megfelelően lett mérve.

| | |
|------------------------------------|-----------------------|
| Betöltő nyílás mérete (szélesség): | 530 mm |
| Külső méretek, szélesség: | 872 mm |
| Külső méretek, mélység: | 872 mm |
| Külső méretek, magasság: | 877 mm |
| Betöltő nyílás mérete (magasság): | 490 mm |
| Nettó súly: | 40 kg |
| Szállítási súly: | 53 kg |
| Szállítási magasság: | 1020 mm |
| Szállítási szélesség: | 930 mm |
| Szállítási mélység: | 940 mm |
| Szállítási térfogat: | 0.89 m ³ |
| Száraz levegő áramlás: | 540 m ³ /h |
| Szárító levegő hőmérséklete: | 70 °C |

Fenntarthatóság

| | |
|----------|---------|
| Zajszint | <62 dBA |
|----------|---------|